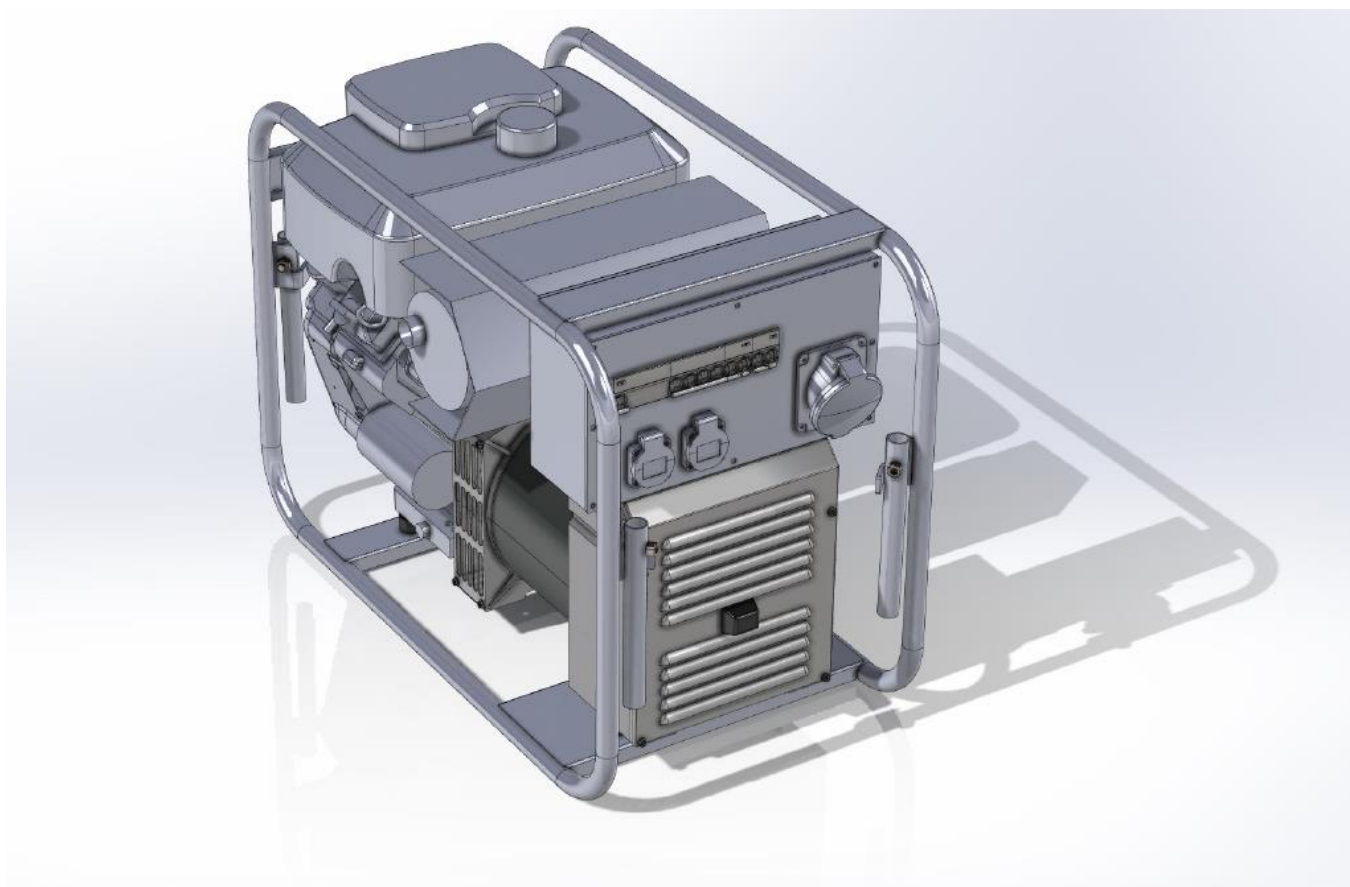




Návod na použití přenosných elektrocentrál s motorem HONDA



POWERED by
HONDA™

Vážený zákazníku,

děkujeme Vám za důvěru, kterou jste nám projevili koupí přenosného elektrického zdrojového agregátu TAMADA (v dalším textu uveden jako generátor) s motorem HONDA. Naše agregáty jsou vyráběny z nejvyšší kvality komponentů s vysokým podílem lidské práce v Evropské Unii. Jsme přesvědčeni, že Vám tento agregát bude sloužit dlouhá léta. Pokud byste agregát mezitím prodali, předejte tento návod novému majiteli. Stejně tento návod uschovejte tak, aby byla obsluha vždy k dispozici.

Tato příručka byla napsána, aby Vám pomohla seznámit se s Vaším generátorem. Doporučujeme Vám, abyste si obsah tohoto návodu pečlivě přečetli ještě před uvedením zařízení do provozu, abyste byli seznámeni se všemi opatřeními, na které musíte dbát při používání. Návod také obsahuje informace potřebné pro provádění údržby zařízení.

Abyste plně těžili z našich zkušeností a našeho nejnovějšího vývoje technologií, zařízení a materiálů, naše modely neustále zdokonalujeme. Proto jsou změny informací obsažených v tomto návodu vyhrazeny bez předchozího oznámení a povinnosti o nich informovat. Vždy aktualizovanou verzi tohoto návodu najdete na stránce www.premioveprodukty.eu

Pokud by nastaly problémy, nebo pokud byste měli otázky ohledně Vašeho generátoru, obraťte se na nás prostřednictvím emailu info@premioveprodukty.eu

Všechny generátory Tamada splňují všechny evropské standardy a speciální požadavky v oblasti designu, bezpečnosti, provozu a ochrany životního prostředí.



Obsah:

1. Bezpečnostní upozornění	3
2. Kontrola před provozem	5
3. Připojení baterie	7
4. Použití	8
5. Servisní údržba	11
6. Opravy, náhradní díly	13
7. Záruční podmínky, záruční list	14
8. Záruční opravy	16

1. BEZPEČNOSTNÍ UPOZORNĚNÍ

V případě nedodržení pokynů a upozornění uvedených v tomto návodu hrozí riziko vážného úrazu, jakož i nebezpečí usmrcení.

Každý náš agregát je vybaven nálepkou na níž se nachází upozornění. V textu jsou upozornění a piktogramy, které na možná rizika upozorňují prostřednictvím obrázků. Toto upozornění je vždy nalepené na agregátu.

Je nutné postupovat podle pokynů uvedených na upozornění. Vzor upozornění se nachází níže. V případě, že by bylo upozornění (nebo jeho část) nenalepeno, zničené, poškozené nebo z nějakého důvodu nečitelné, agregát neprovozujte, ale kontaktujte společnost Tamada v České Republice za účelem pořízení náhradní nálepky.

Text nálepky s upozorněním najdete zde:

          
UPOZORNĚNÍ!
Před dotankováním vypněte elektrocentrálu a nechte ji vychladnout.
Nepřipojujte sami elektrocentrálu do elektrické instalace domu anebo do veřejné elektrické sítě. Připojení/instalace elektrocentrály musí být provedena autorizovaným elektrikářem.
Ujistěte se, že elektrocentrála je řádně uzemněná.
Ujistěte se, že Váš domov a přilehlé prostory nacházející se v blízkosti elektrocentrály jsou vybavené CO detektorem napájeným z baterie.
Nikdy neprovozujte elektrocentrálu uvnitř nebo v přilehlých, případně částečně přilehlých prostorách. Elektrocentrálu provozujte výlučně venku v bezpečné vzdálenosti od oken, dveří, průduchů vzduchu a jiných otvorů.
Elektrocentrálu nepřetěžujte a zátěžte jí dle max. výkonů na štítku (u zařízení u těžkým záberem – asynchronní motory apod. konyultuje připojení spotřebičů s odborníkem)
Ujistěte se, že prodlužovací šňůra připojená na elektrocentrálu splňuje příslušné výkonové parametry a je certifikovaná pro tento účel použití.
Vypněte všechna připojená zařízení na elektrocentrálu předtím než vypnete motor elektroc.
Ujistěte se, že palivo pro elektrocentrálu je bezpečně zaskladované v certifikovaných označených nádobách mimo obydlých oblastí.
Elektrocentrálu držte mimo dosahu dětí a zvířat.
Používejte elektrocentrálu jako dočasný zdroj elektrické energie, pouze v případech kdy je to nutné.
Dbejte o to, aby se při elektrocentrále zdržovali pouze osoby, které jsou informovány o zásadách užívání elektrocentrály, rizicích a nebezpečích, které mohou nastat při používání elektrocentrály.
Nedotýkejte se elektrocentrály v případě, že není vychladlá - některé její části mohou být velmi horké.
Nikdy nekuřte a nejezte u elektrocentrály.
2-3 minuty před vypnutím elektrocentrály ji nechte běžet bez zátěže pro řádné dochlazení.
Před prvním použitím elektrocentrály si důkladně přečtěte návod k obsluze.

Dále dodržujte také následující pokyny:

Je velmi důležité vědět, jak generátor rychle zastavit a znát všechny jeho ovládací prvky. Nikdy nedovolte obsluhovat generátor osobě, která není obeznámena s pokyny k jeho obsluze.

- Zabraňte přístupu dětí a zvířat ke generátoru během jeho provozu.
- Před nastartováním generátoru proveďte kontrolu jeho technického stavu, ochranným prvem a kabelové izolaci ještě před provozem, abyste se vyhnuli úrazu nebo poškození zařízení.
- Při provozu umístěte generátor nejméně 1 metr od budov nebo jiných zařízení.
- Nenechávejte motor pracovat v uzavřených prostorách; výfukové plyny obsahují oxid uhelnatý, smrtelně jedovatý plyn bez zápachu. Zajistěte dostatečné větrání.
- Pokud je generátor provozován ve větrané místnosti, musí být uplatněna další protipožární opatření a opatření proti výbuchu.
- Generátor musí být provozován ve vodorovné poloze.
- Benzín je vysoce hořlavý látka, která může být za určitých podmínek výbušná. Palivo skladujte v nádobách určených k tomuto účelu. Palivo ani generátor s palivem v nádrži neskladujte na nebezpečných místech. Za nebezpečné místo se považuje i místo kde se nacházejí jiné plyny, hořlavé materiály nebo nebezpečné látky, případně pokud lze toto místo považovat za potenciálně výbušné. Při manipulaci s palivem nekuřte a v blízkosti generátoru nepracujte s otevřeným ohněm. Doplnění paliva provádějte v dobře větraném prostoru. Nikdy nedotankovávajte ani neotvírejte palivovou nádrž na běžícím motoru,

nebo když je motor ještě horký. V případě vylití paliva na generátor v žádném případě neprovozujte ani nespouštějte, ale přeneste generátor na jiné místo a zajistěte kvalifikované odstranění vylitého paliva. Po vypnutí generátoru uzavřete palivový ventil. Vyhybejte se častému nebo dlouhodobému kontaktu paliva s pokožkou, jakož i jakékoliv inhalaci benzinových par.

- Motorový olej je toxický a hořlavý. Postupujte opatrně, abyste ho nevylili. V případě kontaktu s palivou nebo mazivou s pokožkou tuto obzvlášť důkladně omyjte.

- Během činnosti generátoru se nedotýkejte jeho rotujících částí, kabelu svíčky zapalování ani tlumiče výfuku.

- Některé části spalovacího motoru jsou horké a mohou způsobit popáleniny, proto se dotýkejte takových ploch až po odstavení a vychladnutí generátoru. Před vychladnutím generátoru ho netransportujte ani neuskładňujte.

- Generátor může způsobit smrt elektrickým šokem, pokud se použije nesprávně. Neobsluhujte ho vlhkými rukama. Nespouštějte a nenechte generátor pracovat ve vlhkém nebo mokřem prostředí, na dešti nebo za sněžení. V blízkosti generátoru nekuřte a nemanipulujte s otevřeným ohněm.

- Pokud je generátor v provozu v jeho bezprostředním okolí se nesmí nacházet žádné předměty.

- Nespouštějte a neprovozujte generátor na místech, kde byste mohli jeho startováním či provozem způsobit požár, bez lapače jisker.

- Generátor nesmí být připojen k jiným zdrojům, jako je například veřejná elektrická síť. V případech zapojení generátoru na rozvod budovy nebo jako záložního zdroje elektrické energie, musí být toto provedeno kvalifikovaným elektrikářem v souladu s předpisy pro elektrické instalace. Nesprávné zapojení může způsobit tok elektrického proudu z generátoru do veřejné elektrické sítě a způsobit úraz elektrickým proudem komukoliv, kdo by pracoval na této distribuční síti při odstraňování poruchy na síti apod ! Navíc opětovný náběh elektrického proudu ve veřejné distribuční síti by mohl mít za následek poškození generátoru, případně vzniku požáru na rozvodu budovy.

- Nespouštějte a nevypínejte generátor v případě, že je pod zátěží.

- Nenastavujte / neupravujte otáčky motoru.

- Používejte pouze předepsané palivo a olej. Stav oleje zkontrolujte po každých 8 hodinách práce. V případě nevyhovující hladiny oleje, olej dolijte nebo vyměňte.

- Nenaklánějte (ani při transportování) generátor do úhlu více než 20 stupňů.

- Nepoužívejte neoriginální náhradní díly (včetně paliv a maziv)

- Nepřetěžujte generátor nebo jeho napájecí kabel. Dbejte, aby se napájecí kabel nedostal do blízkosti tepelných zdrojů, ostrých hran, oleje nebo pohyblivých předmětů

- V případě použití prodlužovacích kabelů, používejte pouze vhodné certifikované kabely - certifikované na dané použití a případně pro venkovní použití.

- V případě, že si všimnete změnu rychlosti motoru generátoru, kouř z generátoru, neočekávané vibrace, plamen, jiskření, přehřátí zařízení napojeného na generátor, generátor okamžitě vypněte!

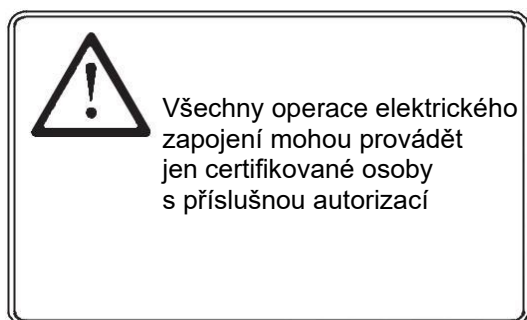
- Napájené spotřebiče (včetně prodlužovacích kabelů a zásuvek) nesmí být poškozené a musí být certifikovány příslušnými institucemi pro provoz s generátorem.

- Pokyny pro používání vztahující se na bezpečnost obsluhujících osob jsou uvedeny v části "PROVOZ" a je důležité je plně dodržovat.

- Pokud pracujete v blízkosti běžícího generátoru, používejte ochranné pracovní prostředky jako rukavice a sluchátka na ochranu sluchu.

- Použití doplňků jiných než specifikovaných v této příručce může způsobit poškození generátoru a takové poškození není kryto zárukou.

Kontaktujte prosím našeho oficiálního distributora, který Vám poskytne další informace .



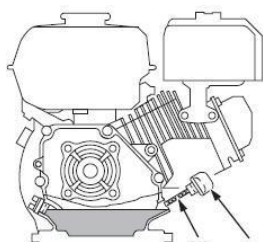
2. KONTROLA PŘED PROVOZEM

Generátor umístěte před provozem na stabilní vodorovný podklad a před spuštěním proveďte následující kontroly (motor musí být vypnut a konektor svíčky zapalování odpojen)

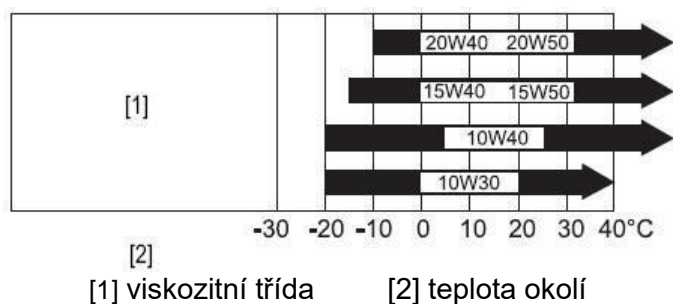
KONTROLA HLADINY OLEJE

Při kontrole hladiny oleje v motoru postupujte opatrně, abyste se nedotýkali horkých kovových částí motoru a dodržte následující zásady:

- používejte kvalitní motorový olej, viskozitní třídy SAE10W30 nebo SA10W40, motorový olej Honda nebo aditivovaný olej stejné kvality, klasifikace API, kategorie SG, SF, CC, CD, protože to velmi významně ovlivňuje výkon motoru a jeho životnost!
- neprovozujte generátor s nedostatečným množstvím oleje, může to vážně poškodit motor
- ochranná pojistka nedostatku oleje, může vypnout motor, není však absolutní ochranou proti poškození v případě nedostatku oleje a tím pádem není důvodem k uplatnění záruky při poškození generátoru z důvodu nedostatku oleje !
- nepoužívejte neaditivované nebo rostlinné oleje, mohou poškodit motor.



Přizpůsobte použití oleje příslušným klimatickým podmínkám v místě používání podle následující tabulky:



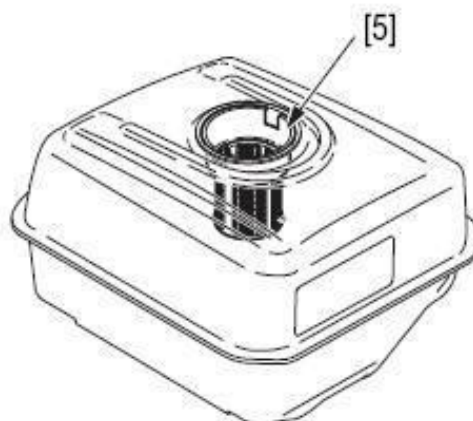
Postup při kontrole hladiny oleje:

1. Vyšroubujte uzávěr hrdla olejové nádrže [3] a otřete měрку [4] čistým hadrem.
2. Měрку zasuňte zpět, ale uzávěr nezašroubujte.
3. Pokud je hladina oleje je příliš nízká, doplňte olej správné kvality až po vrch plnicího hrdla.

KONTROLA HLADINY PALIVA

Při kontrole hladiny paliva v motoru postupujte opatrně, abyste se nedotýkali horkých kovových částí motoru a dodržte následující zásady:

- palivovou nádrž nepřepĺňujte nad vyznačenou měрку [5] umístěnou v plnicím otvoru
- po doplnění paliva zkontrolujte, zda je uzávěr palivové nádrže správně a úplně zašroubován
- nepoužívejte směs oleje s benzínem
- používejte pouze bezolovnatý benzín 95 nebo 98
- zabraňte, aby se do palivové nádrže dostaly nečistoty, voda, prach a další nečistoty
- nepoužívejte staré palivo, které je starší více než jeden měsíc



KONTROLA STAVU VZDUCHOVÉHO FILTRU

Při kontrole stavu čistoty vzduchového filtru postupujte opatrně, abyste se nedotýkali horkých kovových částí motoru a dodržte následující zásady:

- zkontrolujte, že je filtr čistý a v dobrém stavu
- v případě špinavého filtru nebo v případě, že filtr vůbec není nasazený, generátor nespouštějte

Postup při údržbě:

1. Vyšroubujte matici a kryt vzduchového filtru
2. Předfiltr pečlivě zkontrolujte zda není roztržený nebo ucpaný, pokud ano, vyměňte je.
3. Pokud má filtr papírovou vložku: S filtrem poklepejte několikrát na tvrdý povrch, aby se z něj odstranili nečistoty, nebo použijte vzduchový kompresor a profoukněte filtr velmi malým tlakem vzduchu z vnitřní čisté strany směrem ven.
Neodstraňujte prach kartáčem. Pokud je papírová vložka velmi znečištěná, vyměňte ji.
Pokud má filtr pěnovou vložku: Filtr vyperte v roztoku teplé vody s nepěním čistícím prostředkem. Potom ho opláchněte a nechte důkladně uschnout nebo filtr vyčistěte v nehořlavém rozpouštědle a nechte důkladně vysušit. Potom na filtr naneste malou vrstvu air oleje a vyždímejte z něj přebytečný olej. Pokud v něm zůstane příliš mnoho oleje, motor bude během několika následujících startování chvíli kouřit.
4. Nainstalujte vložku vzduchového filtru, našroubujte kryt vzduchového filtru a matici.

3. PŘIPOJENÍ BATERIE (platí pro modely s elektrickým startem)

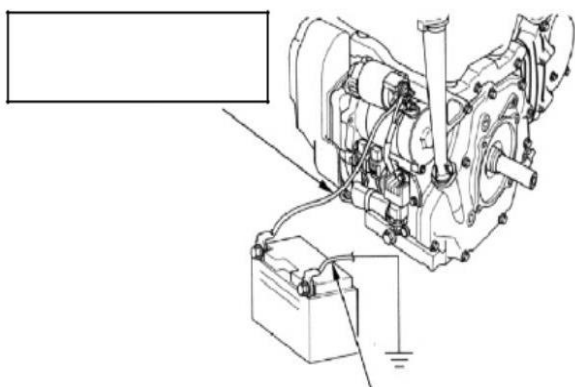
Před zahájením připojování baterie se ujistěte, že generátor je mimo provoz a je vychladlý. Jako prevenci uzavřete ventil přívodu paliva do motoru a klíček zapalování dejte do polohy "STOP / 0 / OFF"

Kabely připojte následovně:

Nejprve připojte "+" svorku na startéry (červený kabel) s "+" pólu na baterii.

Následně připojte uzemňovací kabel spojený s motorem, respektive generátorem s "-" pólem na baterii. Věnujte pozornost dostatečnému upevnění tak, aby se kabely během provozu neuvolnily.

Kontrolujte připojené konce kabelů, zda se na nich nevyskytují známky koroze. Pokud ano, opatrně je setřete pomocí vazelíny.



4. POUŽITÍ

Přepněte ventil paliva do pozice on nebo R



Přepněte zapalování do pozice on nebo 1



Věnujte dostatečnou pozornost zapojení kabelů u motorů s elektrickým startem.
Všechny motory s funkcí elektrického startu mají kontrolní systém napájení baterie.


Pokud je motor studený, zapněte sytič.
Nepoužívejte sytič, pokud je motor teplý.
Pokud jsou otáčky motoru stabilní, sytič vypněte.



RUČNÍ STARTOVANÍ

Zlehka povytáhněte startovací šňůru dokud neucítíte lehký odpor. Zatáhněte rychle a razantně startovací šňůru a pokud motor nenastartuje, pokus opakujte.




 Pokud je generátor již zahřátý, doporučená minimální zátěž by měla být 30% nominálního výkonu



ELEKTRICKÉ STARTOVANÍ


U generátorů vybavených elektrickým startem:


 Startovací šňůru nevytahujte úplně nadoraz a vytáhnutou startovací šňůru pouštějte nazpět s citem, aby jste nezničili příslušné části generátoru.

- zasuněte klíček do zapalování a otočte do pozice (1) nebo ON
- otočte klíček do pozice START

- když motor nastartuje, uvolněte klíček a dovolte mu vrátit se do pozice 1 nebo ON v níž zůstane po celou dobu chodu generátoru.

Poznámka! Pokud motor nenastartuje do 5 sekund, uvolněte klíč a počkejte dalších 10 sekund dokud to zkusíte znovu.

 Před startem se ujistěte, že jsou napájecí zařízení vypnuté. Pokud nejsou, tak je vypněte, aby neměly žádný odběr proudu.

 NIKDY NESTARTUJTE MOTOR, KTERÝ BĚŽÍ NEBO NENÍ ÚPLNĚ ZASTAVENÝ!!!

Pokud motor po startu běží hladce, zapněte zařízení, která mají být generátorem napájena.

Zastavení / Vypnutí

1. Odpojte generátor od zátěže nebo vypněte připojená zařízení.
2. Následně nechte 1 až 3 minuty (dle zahřátí) generátor běžet naprázdno.
3. Přepněte otočné tlačítko do pozice 0 / OFF; u generátorů s elektrickým startováním, přepněte klíček zapalování do pozice 0 / OFF.
4. Zavřete přívodní palivový ventil.



V případě nepoužívání generátoru na více než 30 dní vyprázdněte nádrž (generátor nepřeklápějte). Spotřebujte zbytek paliva, které zůstalo v nádrži a v palivovém systému (karburátoru). Generátor nastartujte a počkejte dokud se nevypne v důsledku absence paliva v palivovém systému . Následně vyčkejte, dokud generátor kompletně nevychladne. Elektrocentrálu skladujte v suché a dobře větrané místnosti.

5. SERVISNÍ ÚDRŽBA

LIST POVINNÝCH SERVISNÍCH OPERACÍ

V tabulce je uveden seznam servisních operací, které musí být uskutečněny denně, po prvních osmi hodinách používání generátoru, následně po 8, 50, 100 a 300 hodinách atd.

POPIS ZÁKLADNÍCH SERVISNÍCH OPERACÍ

Očištění a posouzení stavu generátoru. Vizuálně posuďte připojení jednotlivých částí generátoru, případné vady na izolaci, připevnění kontaktů atd. Po delším nepoužívání generátoru změřte izolační odpor použitím 50I0V megoohmometra. Izolační odpor by měl být alespoň 1 MΩ.

Výměna oleje - postup je popsán v kapitole "Kontrola hladiny oleje".

Poznámka - vypouštějte použitý olej, když je motor zahřátý, tehdy teče nejlépe. Vyjměte šroub nalévacího hrdla oleje, vypouštěcí ventil oleje a vypusťte olej do připravené nádoby.

Servisní úkon	Každý den	Každý měsíc nebo po prvních 8 hodinách	každé 3 měsíce nebo každých 50 hodin	každých 6 mesíců nebo každých 100 hodin	každých 12 měsíců nebo každých 300 hodin
Čištění elektrocentrály *					
Kontrola hladiny oleje					
Výměna oleje **					
Výměna olejového filtru ** (v případě osaz.)					
Kontrola vzduchového filtru *					
Čištění vzduchového filtru *					
Výměna vzduchového filtru					
Čištění / výměna zapalovacích svíček					
Nastavení vůle ventilů ***					
Nastavení otáček motoru ***					
Výměna palivového filtru v případě osaz.)					
Vyčištění palivové nádrže ***					
Kontrola palivového systému					
Měření izolačního odporu					Každých 6 měsíců

(*) V případě provozu elektrocentrály ve velmi prašném prostředí, čištění / kontrola vzduchového filtru každý den.

(**) V případě těžkých pracovních podmínek, nebo v případě provozu při vysokých teplotách okolního prostředí, je potřeba vyměňovat olej každých 25 hodin.

(***) Úkony s povinností provádění v autorizovaném servise



Používejte pouze originální náhradní díly. Za účelem provedení servisní prohlídky po 12 - ti měsících kontaktujte prodejce nebo dovozce generátoru na adrese: info@tamada.cz, motorove.stroje@post.cz, nebo na telefonním kontaktu:.....
Neuskutečnění servisní prohlídky po 12 - ti měsících jako i nepoužití originálních náhradních dílů má za následek neuznání záruky.
V případě, že nejste kvalifikovaná osoba na servisní úkony, které nemusí být provedeno v autorizovaném servisním středisku, obraťte se prosím na kvalifikovanou osobu, nebo kontaktujte prodejce / výrobce, případně autorizovaný servis.



Nádobu s použitým olejem vždy pořádně uzavřete a předejte na benzínové pumpě nebo jiném specializovaném sběrném místě.

Kontrola a údržba elektrocentrály, překontrolování izolace

Očištění a posouzení stavu generátoru. Vizuálně Posuďte připojení jednotlivých částí generátoru, případné vady na izolaci, připevnění kontaktů atd. po delší nepoužívání generátoru změřte izolační odpor použitím 5010V megoohmometra. Izolační odpor by měl být alespoň 1 MΩ.

Zapalovací svíčky - v případě, že vzdálenost mezi elektrodami neumožňuje servis svíčky (Honda 0.7-0.8 mm) musí být svíčka vyměněna. Nepoužívejte abrazivní papír za účelem odstranění karbonových nánosů na elektrodách. Zkontrolujte stav vysokonapěťových kabelů a ochranné krytky / botky. Pokud nějaký kabel jiskří, ihned jej vyměňte.

Čištění plovákové komory - zavřete palivový ventil (pozice OFF). Odšroubujte uzávěr palivové komory s těšící kroužkem a opatrně omyjte sjemným čisticím prostředkem. Nechte vyschnout.

Čištění lapače jisker - odšroubujte šrouby a odstraňte kryt tlumiče. Potom odšroubujte šrouby z lapače jisker. K odstranění usazenin ze sítěky použijte kartáček. V případě, že spatříte jakékoliv poškození (na síťce i mimo ni), celý zachycovač jisker vyměňte.

6. OPRAVY, NÁHRADNÍ DÍLY, ZÁRUČNÍ OPRAVY

Celý seznam náhradních dílů si můžete vyžádat na emailové adrese:

info@premioveprodukty.eu nebo na info@tamada.group

V tabulce najdete čísla originálních náhradních dílů HONDA

GX160-GX200		
Vzduchový filtr	1	17210-ZE1-505
Svíčka	1	98079-56841
Olej	1	500006
GX270		
Vzduchový filtr	1	17210-ZE3-505
Svíčka	1	98079-56841
Olej	2	500006
GX390		
Vzduchový filtr	1	17210-ZE3-505
Svíčka	1	98079-56841
Olej	2	500006

Používejte vždy pouze originální náhradní díly

V případě poruchy v rámci záruky se obraťte na svého prodejce nebo kontaktujte zástupce výrobce na adrese info@premioveprodukty.eu, kde Vám

bude poskytnuta informace o nejbližším Autorizovaném servisním středisku.

Podmínkou zachování poskytnuté záruky při prodeji je servisování generátoru autorizovaným servisním střediskem TAMADA nebo HONDA. Povinná servisní prohlídka generátoru musí být provedena minimálně jednou ročně - po 12 - ti měsících ode dne koupě. Tato servisní prohlídka musí být potvrzena v servisní kartě na konci tohto návodu na použití.

ZÁRUČNÍ PODMÍNKY

platnost záruky 24. měsíců od prodeje (od uvedení do provozu)

Záruka se vztahuje na poruchy a závady, které vznikly v době záruky chybou výroby nebo vadou použitých materiálů.

Záruka se nevztahuje na díly podléhající přirozenému opotřebením a závady vzniklé nesprávným zacházením. **Záruka rovněž zaniká zásahem neoprávněné osoby, nebo nedodržením zásad pravidelné údržby.**

Součástí záručních podmínek je i povinnost provozovatele/uživatele nechat v průběhu záruky oprávněnou osobou provést kontrolu, seřízení motorové a generátorové části stroje a to tak, že :

- a) první kontrola a seřízení nejpozději do 6 kal.měsíců ode dne uvedení do provozu. Dodavatel nebo autorizovaný prodejce provede toto seřízení bezplatně v místě sídla autorizovaného prodejce / případně dodavatele – dovozce. V případě že není možné provést v místě - tento servis bude proveden u dodavatele a uživatel uhradí náklady na přepravu smluvního dopravce, nebo v místě u zákazníka a zákazník uhradí podíl nákladů na dopravu servisního technika do místa servisního zásahu. Případné náklady na výměnu provozních náplní a přidruženého / spotřebního materiálu v případě, že budou potřeba hradí zákazník v rámci standardní údržby
- b) **druhá servisní kontrola je po 12 kal.měsících ode dne uvedení do provozu a to pouze v autorizovaném servisním středisku dodavatele / dovozce . Tento velký servis je povinný pro platnost záruční lhůty 24 měsíců, nebo ve speciálních případech pro prodlouženou záruční lhůtu 36/60. Při této velké servisní prohlídce jsou prováděny úkony dle předpisu výrobce elektrocentrály.**
- c) třetí kontrola a seřízení nejpozději do 18 kal.měsíců ode dne uvedení do provozu za stejných podmínek viz výše ad a)

Záruky a reklamace:

Právo na záruční opravu zaniká mimo jiné i v případě, že závada vznikla připojením zařízení na síť neodpovídající ČSN, neodborným zásahem či manipulací, mechanickým poškozením, resp. aplikací zařízení v rozporu s technickými podmínkami výrobce, vše po bezvýhradném převzetí zařízení objednatel.

Pokud odběratel nezaplatí ve sjednaném termínu sjednanou kupní cenu nebo nedodrží podmínky uvedené v „Návodu k používání“ (zejména tím, že ničí stroj nepřiměřeným přetěžováním, špatnou údržbou nebo vandalismem), je prodávající oprávněn zrušit nebo omezit rozsah záruky na zařízení. V případě, že je odběratel v prodlení s úhradou sjednané ceny za zařízení a související plnění, nemá dodavatel povinnost záručního plnění a nenese vinu za takto vzniklé škody.

Odpovědnost dodavatele ze záruky zaniká, jestliže odběratel nebo třetí osoba provede zásah do konstrukce elektrocentrály, provede úpravy nebo opravy elektrocentrály neoriginálními náhradními díly, stejně tak, pokud odběratel neprovede neprodleně opatření k zamezení větší škody nebo dodavateli neumožní odstranit závadu včas.

Veškeré servisní, kontrolní a garanční prohlídky po dobu záruky provádí oprávněná osoba (oprávněnou osobou je fyzická nebo právnická osoba, která má platné osvědčení autorizovaného zástupce výrobce zařízení a dovozce)

Ze záruky jsou vyřaty závady způsobené přirozeným opotřebením, nevhodným a vandalským způsobem používání, špatnou údržbou, nedodržením provozních předpisů uvedených v „Návodu k používání“. Záruka se nevztahuje na škody způsobené nepřiměřenou zátěží, nevhodným prostředím, působením agresivních vlivů nebo jinými příčinami mimo vliv dodavatele a na škody jiné.

Pokud bude při opravě zjištěno, že závada nespadá do režimu záruční opravy , je objednatel povinen uhradit dodavateli veškeré náklady spojené s opravou (po vzájemném odsouhlasení). Do záruční opravy předávejte výrobek s řádně a zcela vyplněným záručním listem, kopií dokladu o koupi a vyčištěný. Na činnosti spojené s čištěním výrobku se záruka nevztahuje.

Prodávající je povinen řádně vyplnit celý záruční list a zákazník je povinen si tento záruční list uschovat pro případ reklamce elektrocentrály.

Z Á R U Č N Í L I S T

Typ elektrocentrály:

Datum prodeje:

Číslo prodejního dokladu:

.....

podpis



Protokol záruční opravy

Typ elektrocentrály:

Datum prodeje:

Výrobní číslo:

Servisní prohlídka:

Předcházející servisní prohlídka:

Motohodiny:

Popis závady:

.....
.....

Datum:

Potvrzení převzetí autorizovaným servisním střediskem

Vyjádření autorizovaného servisního střediska:

Je motorgenerátor v záruce? ANO / NE

Jedná se o záruční opravu? ANO / NE
(nehodící přeškrtněte)

Zákazník:

Jméno/Kontakt:

Firma:

Adresa:

DIČ/IC

Informace o generátoru:

Model:

Výrobní číslo.:

Datum prodeje:

Číslo faktury:

Prodejce:

Počet motohodín:

Popis závady:

Prohlášení zákazníka:

Souhlasím, že uhradím plně náklady na opravu a dopravu v případě, že záruka nebude uznána.

Veškeré práce a služby budou v takovém případě fakturovány dle ceníku autorizovaného servisního střediska.

Souhlasím se zpracováním svých osobních údajů dle zákona GDPR v aktuálním znění.

ANO / NE

(nehodící přeškrtněte)

Datum:

Město

Jméno:

.....

PODPIS

Číslo servisní objednávky	Datum přijetí	Datum vrácení	Popis servisního úkonu/závady/opravy	Podpis autorizované osoby